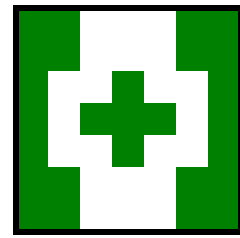


平成21年度安全衛研修会



安全第一！



交通安全講習会(5月15日開催)

交通安全講習会開催！
 現代社会の交通事故の増加に伴い、交通安全の重要性がますます高まっています。本講習会では、交通安全の重要性や、交通事故の防止方法について、講師の講話や、ビデオ視聴、実演などを通じて、交通安全の意識を高め、安全運転の習慣を身につけていただきます。



安全衛生講習会(6月20日開催)

山手安全機械による徹底！
 安全衛生講習会の一貫として、山手安全機械の安全衛生講習会を開催いたします。本講習会では、安全衛生の重要性や、安全衛生の防止方法について、講師の講話や、ビデオ視聴、実演などを通じて、安全衛生の意識を高め、安全作業の習慣を身につけていただきます。



松本班

現場の安全パトロール実施中！
 安全作業の手順、機械器具の点検整備、危険予知の確保、現場の安全パトロールを実施中！



筑北班



筑南班



あづみ班

平成21年度(第25回)松本地区育樹祭

松本市奈川フォレストフィールド奈川で開催
 テーマ「君の手は 緑を育てる 未来の手」

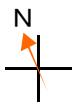


晴天の下での開会式風景

森林の育樹祭は、地域の活性化を図るため、毎年開催されています。今年も、松本市奈川フォレストフィールド奈川で開催されました。当日は、晴天の下で、多くの参加者が集まり、開会式が行われました。また、プロセッサーによる伐倒の実演も行われ、大いに盛り上がりました。



勝山奈川事業所長が講師となり林産班による伐倒、プロセッサーでの造材実演風景！



事務所建設中

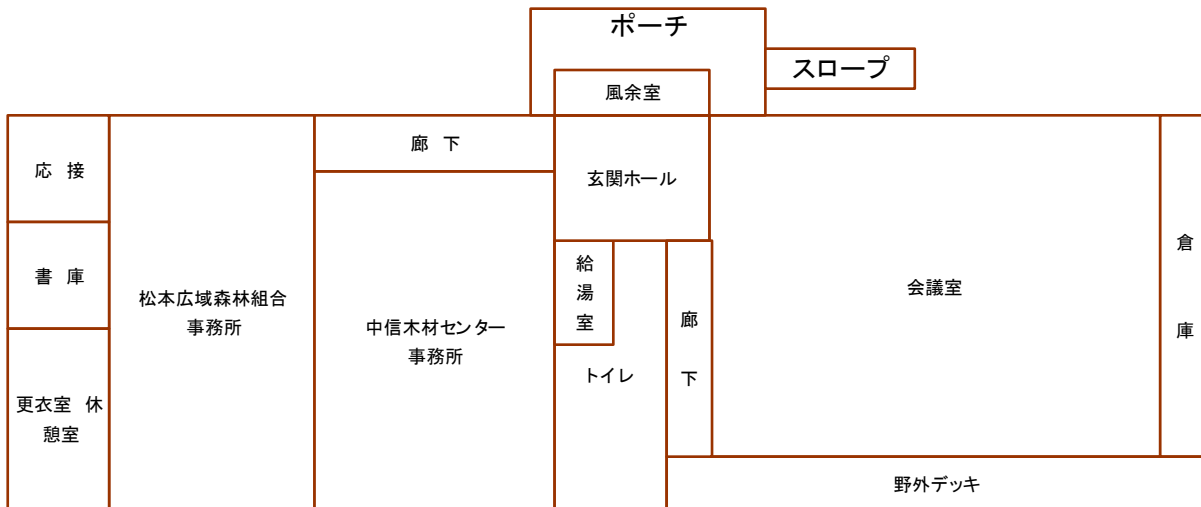


完成予想図 正面玄関南側

建物内訳書	
用途	事務所
構造規模	木造平屋建て
建築面積	579.42 m ²
組合事務所	146.88m ²
中信木材センター	97.94m ²
会議室	232.56m ²
共有スペース	102.04m ²

製全松大 り二月 しめの経を連 て併々県併
品て・並こま月中九た本建済進合合お設し森二本
でが赤びのすの旬月。年設対め会併り立と林年所
建地松に事。竣よ末 六打策てに二ま委合組後事
築域をこ業 エリに 月診事いお年し員同合の務
さ材主のは を木基 なが業るいがた会で連平所
れ（に地、 予建礎 事あになて経。に建合成建
ま県使域地 定て工 業りよか建過 お設会二設
す産用で域 し方事 着、る、設し いす中十に
。材し生材 施にが 手手補昨年向合 決計木度い
の し利 行入完 と続助年暮け並 定画材にて
認 た用 しり了 なき事暮け並 定画材にて
証 唐拡 お年十 ま進でに備にし合ン野合

建物配置図



生産森林組合・集落等の作業従事中 傷害補償制度

(管理下中の傷害危険担保特約付普通傷害保険)

おてんま傷害保険

加入のおすすめ

- この傷害保険は、生産森林組合員及び地域住民の方で組合・集落等の責任者の指示により作業を行っている間（集合から解散の間）に起こった傷害事故に対して保険金をお支払い致します。
- 組合・集落等の単位でご加入いただけます。
- 保険期間は加入日から1年間のうち、特定した期間です。

【おてんま傷害保険の概要】

この傷害保険は、長野県森林組合連合会が保険契約者、生産森林組合のほか、集落・各種林業関係団体等が加入者となり、その統率者が共同して行動(作業)する団体等の共同作業従事者を被保険者(=保険の対象となる方)とする管理下中の傷害危険担保特約(※1)付普通傷害保険で準記名式契約(※2)・通算短期前年実績方式契約(※3)を適用しています。

生産森林組合のほか、集落、各種林業関係組合、財産区、自治会、林研会等責任者が統率し、共同して行動する団体やグループであれば、法人格の有無に関係なく幅広く加入できますが、

本業として作業を行う場合はご加入できません。

本業・報酬を伴う作業[アルバイト・パート]を含みますが、交通費実費、弁当代程度の支給を受ける作業は含みません。

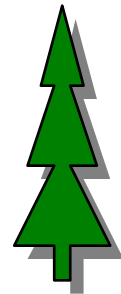
※お問い合わせは、本所0263-77-2413までお願いします。

樹種	長さm	末口cm	安値/m ³	高値/m ³
ヒノキ	3	16~22	3,000	20,000
ヒノキ	4	16~22	3,000	20,000
ヒノキ	6	16~24	22,000	30,000
スギ	3	16~18	3,000	11,000
スギ	3	20~24	3,000	12,000
スギ	4	14~18	3,000	11,000
スギ	4	30~40	8,000	16,000
カラマ	4	12下	2,300	10,000
カラマ	4	30~40	2,200	14,000
アカマ	4~11	20~40	3,500	45,000
モミ	30~46	30~46	12,000	42,000
桜	2.6	34		32,000

主要引 そうですの下のい
すでさ広うがれいに兆があ檜
。今れ葉で、かて引しりりは
。後て樹す売らはき唐杉応、
のまは。れ引、合松は札柱
動す良 筋き伐いは、多・
向。材 は合採有、需い土
が合に 直い時り末要が台
左板高 材が期、口有若に
右材値 に増に赤十り干引
さので なえ入松六復値き
れ需取 りまりにcm調が合

中信木材センター市況

第855回
(10月27日)



おへ○ 合りして す木 て☆ て合 一 ○ まいて 記所たい ☆
取なお ○わまヨは購。、 苗 お員※ 三 穂○ 麻 すよサ引のに麻た組事
次お電 二せすン筑買 種別 木 りのホ ○高 ○績 。うしきとつ績だ合業
ぎ、話 六はのと北品 駒紙 ・ ます皆 | 二事 二事 業じ続おい事き員所
い本下 三・でし支の の注 種 駒。方ペ 六業 六業 務スきりて業検のの ◆
た所さ | ・ごて所取 注文書 の 注 へ | 七本 六筑 行低所合月及し様合
し、い 六・注運を扱 文書の 文 知ジ 七所 四北 とな下及しーびての ◆
ま各。 四、を買つ 承と 文 らを 七所 四北 っとな本しよ高り理い ◆
す支 | おしスき りおに せ通 をじ 二 三所 たら所たり事ま解て
。所 三 問てテま りおに をし 四 三へ りなに。左業しを ◆