

まつもと広域



向井組長 あいさつ

南、懸案でありました旧松本、筑南、北、あづみ、徳高町の五組合により設立された当組合は、この一月末をもちつて最初の一年が過ぎ、ここに事業報告をいたしまし、十九年度の林業を取り巻く状況は、木材の流通率の上昇傾向にあり、木材の自給率が上昇傾向にあり、世界の経済の大きな波に追いつき、受け入れることはできません。しかし、一県内においては、森林の創設に向けての努力は、引き続き進められ、期待を持てるものではなからず、議論を待たせしめたいと思います。職業員とともに事業計画に基づき、整備と中心とし、実施をしまし、業務量は十%増と健進をしまし、剰余金を出すことは健進をしまし、計画したことは、協力を上げます。関係と感謝の言葉を申し上げます。

事業報告書

平成19年2月1日から平成20年1月31日

当組合の概要

- 事業地区 松本市・塩尻市・安曇野市・東筑摩郡の全域
- 出資金 1 2 2 百万円
- 組合員数 1 0, 2 6 0 名
- 組合員所有面積 5 9, 8 2 8 ha

貸借対照表

平成20年1月31日現在		(単位:千円)	
流動資産	450,414	流動負債	96,146
固定資産	194,754	固定負債	207,642
		資本金	341,380
資産合計	645,168	負債・資本合計	645,168

総代会決議事項

- 第1号議案
平成19年度事業報告書、貸借対照表、損益計算書及び損失処理案の件
原案どおり承認可決されました。
- 第2号議案
平成20年度事業計画の件
原案どおり承認可決されました。
- 第3号議案
役員報酬の件
原案どおり承認可決されました。
- 第4号議案
1組合員に対する貸付金(制度資金を除く)の最高限度額の件
原案どおり承認可決されました。
- 第5号議案
本年度内借入金の最高限度額の件
原案どおり承認可決されました。
- 第6号議案
本年度内余裕金の預け入先の件
原案どおり承認可決されました。
- 第7号議案
定款の一部改正の件
原案どおり承認可決されました。
- 第8号議案
次期森林組合系統運動の件
原案どおり承認可決されました。
- 第9号議案
役員改選に伴う選任の件
原案どおり承認可決されました。

第1期 損益計算書

平成19年2月1日から平成20年1月31日

(単位:千円)	
科目	金額
事業収益	603,882
事業費用	415,778
事業総利益	188,104
事業管理費	196,945
事業利益	△ 8,841
事業外損益	2,209
法人税等	674
前期繰越剰余金	4,358
当期末処理損失金	△ 2,948



第1回通常総代会・会場風景

新役員 紹介

理事	監事	代表 理事	監事	副 会長	組合 長
五十音順	藤原昭強	濱井口幸	吉田満	向井利清	赤井悦
		井口幸	吉田満		
		濱井口幸	吉田満		
		濱井口幸	吉田満		
		濱井口幸	吉田満		
		濱井口幸	吉田満		
		濱井口幸	吉田満		
		濱井口幸	吉田満		
		濱井口幸	吉田満		
		濱井口幸	吉田満		
		濱井口幸	吉田満		
		濱井口幸	吉田満		
		濱井口幸	吉田満		



設立二年目を迎えた「松本広域森林組合」の発展に期待する
松本地方事務所 林務課長 松 瀬 收 司

大松本広域森林組合は、県下最
併この間の経過として、組
合、業務へのご理解とご協力の
た、ご尽力に敬意を表しま
す。県土の災害を占める森
は、山地など、緑の水を
ん、養うことにより、第一
本、いま、す。様々な機能
て、間伐が、本年、削減
期、間伐が、本年、削減
炭、素排出削減目標として
の、備えに、なる。二酸化
整、備に、なる。二酸化
期、待に、なる。二酸化
担、ついで、なる。二酸化
づ、り、なる。二酸化
定、り、なる。二酸化
ら、り、なる。二酸化
し、り、なる。二酸化
械、に、なる。二酸化
化、に、なる。二酸化
を、に、なる。二酸化
進、に、なる。二酸化
しま、に、なる。二酸化
す、に、なる。二酸化
づ、に、なる。二酸化

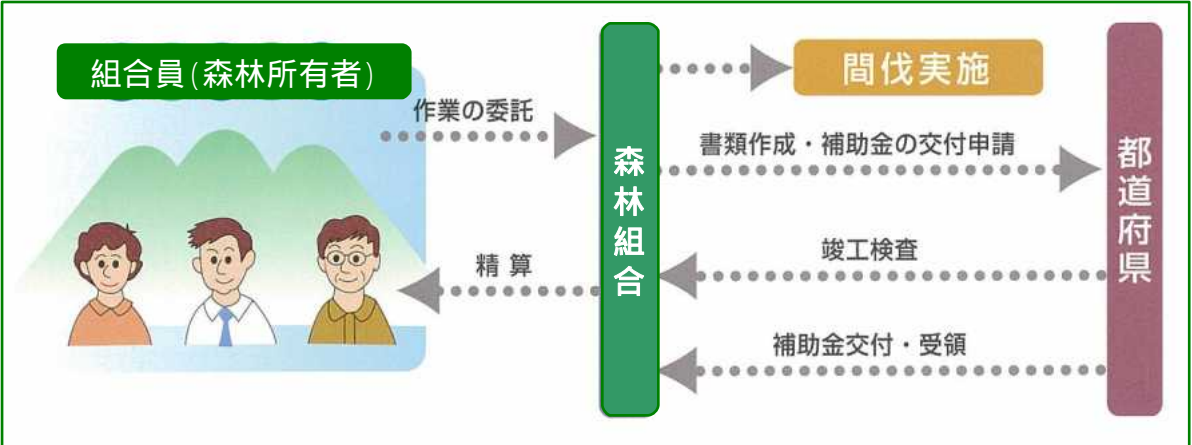
を導いた活用した。これまで
備が、進まず、放置されて
落、周辺、山を中心、地
（集、集）ぐるみ、集
取、り、集、集、集、集
伐、を、集、集、集、集
ます。このよう、集、集
た、この、集、集、集、集
協、同、集、集、集、集
業、の、集、集、集、集
組、合、の、集、集、集、集
重、要、の、集、集、集、集
に、よ、り、の、集、集、集、集
十、分、の、集、集、集、集
て、い、ま、の、集、集、集、集
案、型、集、集、集、集
期、型、集、集、集、集
安、定、集、集、集、集
件、の、集、集、集、集
や、新、集、集、集、集
担、の、集、集、集、集
種、の、集、集、集、集
に、の、集、集、集、集
そ、の、集、集、集、集
術、の、集、集、集、集
化、の、集、集、集、集
で、の、集、集、集、集
て、の、集、集、集、集
図、の、集、集、集、集
組、合、の、集、集、集、集
と、の、集、集、集、集

間伐に 取り組むには？

間伐をしたいと思ったら！
森林組合の専門家に相談してみよう。

森林組合に作業を委託した場合の手続き

必要な作業を委託した場合、委託した内容に応じて作業費・手数料が必要となります。



特集 間伐のすすめ

松本広域森林組合管内の森林(民有林)の約50%は人工林です。

当管内の民有林(国有林以外の森林)面積約8万2千haの内、約4万1千haが人の手によって植えられた人工林です。

この人工林等(天然林のアカマツを含む)53%が間伐を必要とする森林で

人工林面積4万1千ha及び天然アカマツ8千2百haの内、約2万7千7百haが間伐を実施する必要がある森林です。

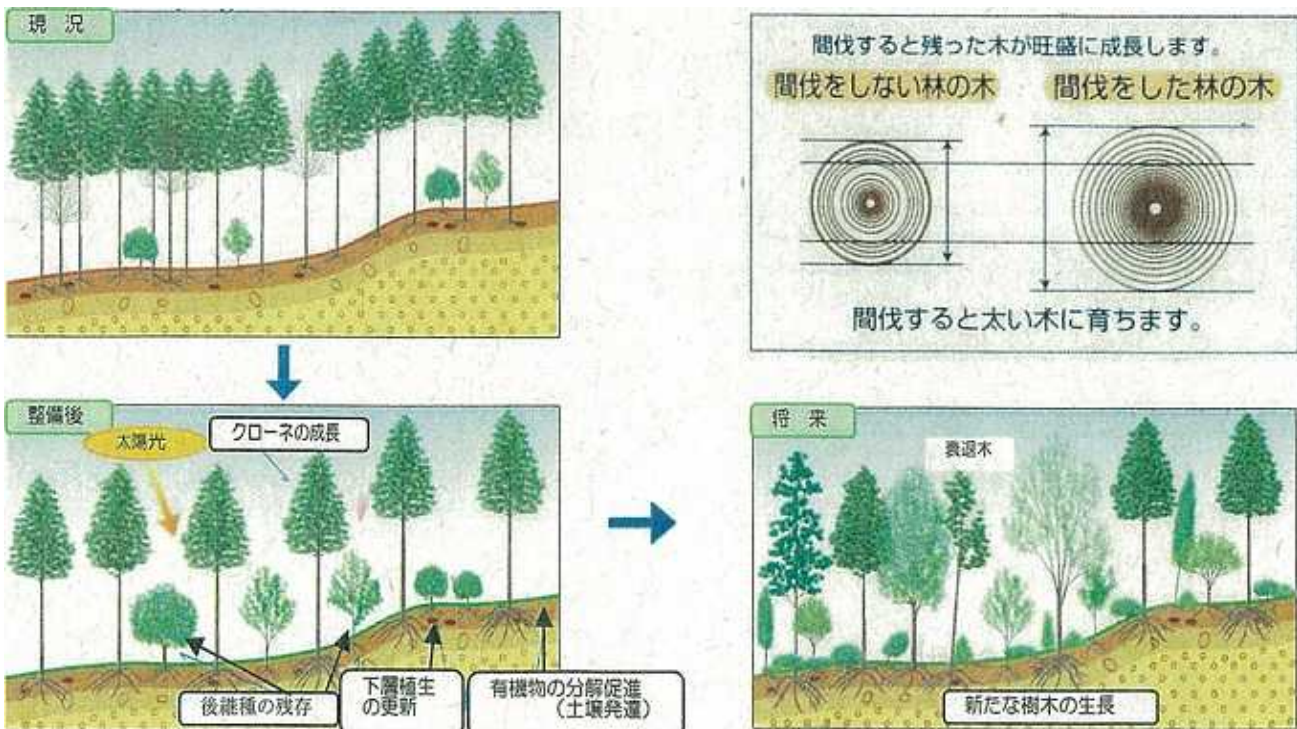
間伐をしない気象害や林地崩壊の発生する危険性が高まります。

間伐をしないと木と木の間隔が狭くなり(過密化)、「もやし」のようにヒョロヒョロとした木になって台風や雪などで折れたり、根がしっかり張らないため林地崩壊の危険性が高まります。



間伐をすると林内に光が入るようになり、木が成長して健全な森林になります

間伐をすると林床(りんしょう:林内の地表)に光が入り、いろいろな植生が出てきます。また、植えた木も太り森林の価値も上がります。



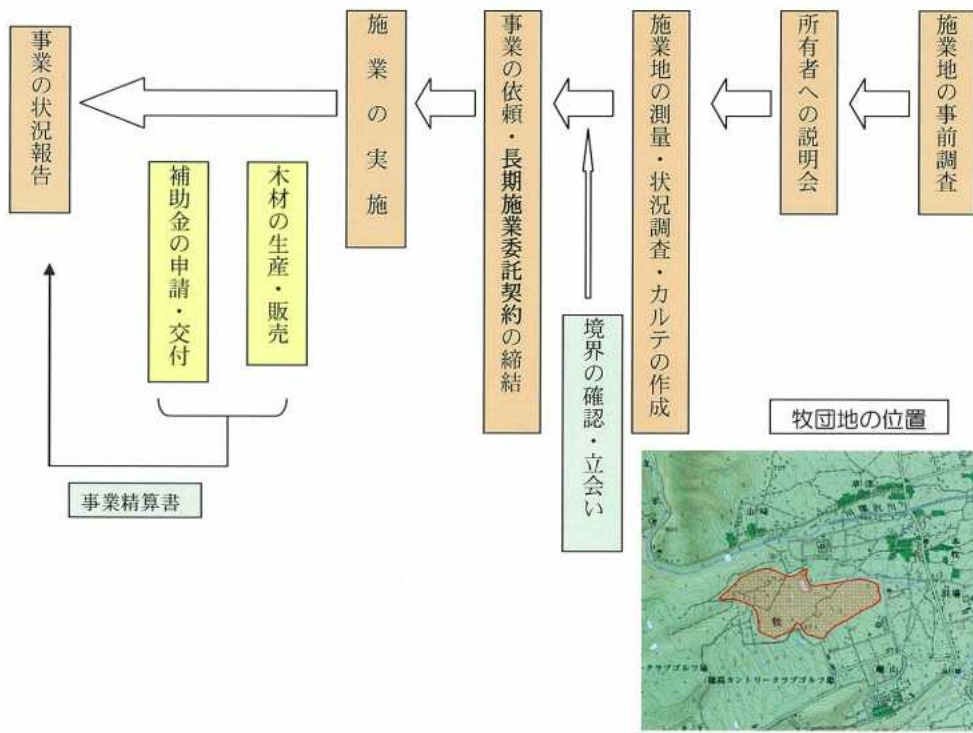
団地形成により計画的に森林整備を推進！

特 集

里山の整備事例（十九年度事業地から）

合併初年度の里山施業のモデル団地として、安曇野市 穂高 牧地区に区域面積約三十ヘクタールの団地を設定し、「森林調査」「事業地境界の確認」などを行い、組合員（森林所有者）にご説明を行いながら5カ年の長期施業委託契約を締結し、里山の整備に着手しました。今後、当組合の里山整備の進め方として各地域において、このような団地形成による里山の整備を推進したいと考えております。

里山整備の流れ



提案型施業による牧地区の間伐事業風景



伐採後の里山

見通しがきき、明るくなりました！



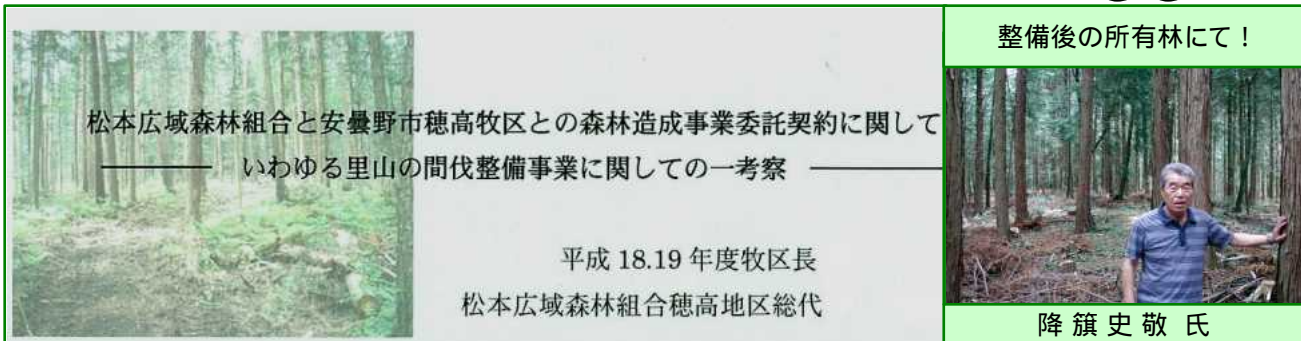
施業前の森林



搬出された間伐材



施業前の調査確認



牧地区は近年来、山林観光開発等が進み民有林が2つのゴルフ場、大型リゾート企業、優良大手法人企業の進出、定着で法人区費が大口4社年間30万円、24社より189万円もの区費で潤い恩恵に浴している。

安曇野市が誕生して3年目を迎えつつあるが「我が牧は、安曇野の奥の院」としての真言宗満願寺を配し集落の上にはいわゆる里山がありその上にゴルフ場、さらにリゾート保養地があり、活気に満ちている。

さてこのような地形の所ですが、前述のとおり牧集落はゴルフ場等の施設の下は、一般に言う里山であり時代の変遷とともに山の手入れもあまりされないまま放置され今日を迎えておりますが、このたび松本広域森林組合よりの申出により牧区内の民有林の地主に話があり、県・市等の補助金交付による間伐等の森林整備事業を是非やらせて欲しい旨の話があり、全体計画としては向う5ヶ年計画(平成19年度より23年度)で約30ヘクタールの民有林を除間伐をやっていただく旨の長期施業委託契約が地主と森林組合の間で得られ、私ども地主側としては補助金による間伐によって森林が整備できれば、この上ない喜びであり、反対者はいない上、山もきれいに整備され森林資源の活用の道も将来可能となるため同意されたわけである。

さて、平成19年度は山林所有者10名の森林造成面積6.3haの契約(着手平成20年1月4日、完了平成20年3月31日)となり無事終了した。

私の山も見違えるようにきれいに整備され、また向う5年間の中で牧の里山が整備されるであろう。

尚、森林組合の歴史的変遷から考える時、松本広域森林組合の広域合併により、組合の規模、事業の内容、資金面、名実ともに充実した森林組合となり安心して仕事を任される形になったことはこの上ない喜びでもある。

また、私ども民有林所有者の立場からすれば、たまたま県の森林税決定前の段階で計画したところではありますが、「長野県森林づくり県民税」が5年間ということで活用可能になった事もこの上ない喜びと言えよう。

私自身補助金による間伐事業のことは以前から知っており過去2回ほど活用したことがある。

補助金の申請手続きだけで事は足りる。この利点は県民税の導入でどのような形になるかまだ、はっきりわかりませんが材木の有効利用により精算等に足が出ないよう又、欲を言えばお釣りが来るよう期待したい点もあります。

牧の近況が前述のとおりですが、ゴルフ場、リゾート地での活性化さらに里山整備により私有林がきれいに整備され、子・孫の世代へ森林が健全な姿で引き継げたらと期待するものである。

5ヶ年計画の1年目が終わり、次年度はあの山が整備される・・・と楽しみを心に持ちながら見守り、広域森林組合の皆さまのご苦勞に対し感謝申し上げますとともに何分宜しくお願いいたします。

平成20年度

第3回安全衛生大会



組合長挨拶

を上る危来対 けんい て害支近 催全
 目をこ険の策りらトて研実のえく合さ衛平
 的図と度災のスれが職修施のるに併れ生
 とりにを害たクアい全に容しぜ事なり直し
 し未よ順後めアセま性おはま口な、営た
 た然り位のの予スす確け、しを職大の。安
 研に、付事防メ。保る労た目員き技 曇月
 修労全し対手ン のり働。標でく能 野九
 会働全し対手ン のり働。標でく能 野九
 で災管対策段ト たス安にありつ員 市日
 し害理策とはは災 にア衛修、たも 郷第
 たのををはし災 にア衛修、たも 郷第
 。防質実異て害 義セ生会労組六 温三
 くの施な、防 務スに と働合〇 で回
 事向すり従止 付メつ し災を名 開安



各班による発表



各班に分かれミーティング



職員全員により労働災害ゼロを誓う！

松本広域森林組合

ガイドマップ



上高地
アルプス山荘
 〒390-1516 長野県松本市安曇上高地(上高地国有林)
 TEL 0263-95-2012

●宿泊予約は電話、またはホームページからどうぞ。
<http://www.alps-sansou.jp/>
 長野県森林組合連合会 TEL 026-226-2504

事業内容	
本所	総合窓口・指導、販売、加工、森林整備等各種事業 (77-2413)
筑北支所	森林整備・販売(薪、原木)・購買ステーション(林業資材等) (64-3300) 加工事業(皮剥丸太・杭等)
松本支所	森林整備等 (46-1478)
筑南支所	森林整備等 (54-1687)
奈川事業所	森林整備等 (79-2338)

入って安心森林国営保険 加入手続きは森林組合へ！

山の保険ご存知ですか？

「まさか、うちの森林だけは…」と
思っていないませんか？

入ってますか
森林国営保険

安心が、還る。こんな保険があるんだね!!

森林のあんしんカエル

年々増える、森林の災害。
被災してわかる、復旧への負担。
いつ、あなたの大切な森林が被害を受けるかわかりません。
森林国営保険は、万一の被災時に備えていれば
負担が軽減できる、国の保険制度です。

- 火災・風害・雪害などの8つの災害に対応
- 国営の安心力
- しっかり補償で安心経営

美しい森林づくり推進国民運動実施中!!

森林国営保険

年々増える、森林の災害。
いつあなたの大切な森林が被害を受けるかわかりません。
ひとたび、被災すると復旧への負担は決して小さなものではありません。森林被害は、年々被害の規模も大きくなる傾向にあり、昨年も各地で多くの森林被害が起こっています。林業経営を揺るがしかねない火災・風害・水害・雪害・干害・凍害・潮害・噴火災と8つの災害に対応した唯一の保険が森林国営保険です。



樹種	長さm	規格	末口cm	平均価格/m ³
ヒノキ	3	直	22~26	16,000 円
ヒノキ	4	直	22~28	18,000 円
スギ	3	直	16~18	9,000 円
スギ	4	直	14~18	10,000 円
スギ	4	直	22~26	12,500 円
アカマツ	4	直	26~36	11,000 円
カラマツ	4	直	9~12	1本 500 円
カラマツ	4	直	14~18	11,000 円
カラマツ	4	直	22~30	13,000 円
カラマツ	4	直	36~44	18,000 円
クリ	4	直	22~30	30,000 円
クリ	4	直	30~36	50,000 円

の要 な応広 ての樹
価で唐つ札葉一い安に杉
格底松てが樹方る値つ、
で値はいあに【でい檜
推か、るりつ(栗横て、
移ら針。対い】これは赤
しは葉照てをい、松
て脱樹的は始状相の
い却合な、め態変主
るし板展活とがわ要
。一の開発す続ら針
定需となるいず葉

第831回
(7月22日)



中信木材センター市況

願す載たの
いのし。ホ平
いでて。一成
たご参ム二
し覽りペ十
まいた組一
すたい合ジ二
。だとのが月
き考情開一
まえ報設さ
すて等順れ
うり次ま組
おま掲し合

すいま す台よ
。たし住。帳う毎組
だた所のに回合員
きら並整組おの
た速びに備合知の
かやにをでら皆
か義しはせん
願手変き組しへ
い申続更て合
しきをがおり
上げし生ま管
まてじ理す

よ様第
りに一四總
おご回月代
礼出總十の
申席代一皆
しを会日さん
上げり大催へ
ま勢の記念
す。た總す
このべ
心皆く

次 お六いし購扱れ
ぎな電三合て買にて組
いお話一わおスつお合
た、下六せりテきりの業
し本さ四にま！ままガ材
す、。三まのヨシはうド注
。各支〇しご注し筑購に
所でもで、運支品記
お直〇お営所の載
取接二問をを取さ

お知らせ