

新生「松本広域森林組合」に期待する



松本地方事務所
林務課
竹内 正長

森林組合員各位のご理解と役割の発揮を期す。松本広域森林組合は、平成19年7月1日より、松本地方事務所管内の松本、大町、下呂、木曽、上伊那、中伊那、南伊那の7市町村が合併して誕生しました。これまで多くの関係者の皆様からご意見をいただき、今後の事業展開が出来るよう、関係者の皆様と連携し、積極的な事業展開が出来るよう努めます。また、関係者の皆様からご意見をいただき、今後の事業展開が出来るよう努めます。また、関係者の皆様からご意見をいただき、今後の事業展開が出来るよう努めます。

ことが益々重要なものとなってまいりました。特に収穫期を見据えた森林施業の技術者の育成確保。さらに地域への定着が進むことが必要であり、そのためには、高性能林業機械の導入が不可欠です。また、関係者の皆様からご意見をいただき、今後の事業展開が出来るよう努めます。また、関係者の皆様からご意見をいただき、今後の事業展開が出来るよう努めます。

市町村との連携を密に 振興協議会発足！

合併事業経営計画の目的に、経営基盤、資本及び執行体制を充実させること。また、関係者の皆様からご意見をいただき、今後の事業展開が出来るよう努めます。また、関係者の皆様からご意見をいただき、今後の事業展開が出来るよう努めます。

松本広域地区の森林整備(間伐)の推進に向けて 計画的な間伐実施による健全な森林づくり！



長野県では、平成十六年十月に県民の主体的な参加による森林づくりを基本理念とした「長野県ふるさと森林づくり条例」を制定しました。そして、この条例を受けて、信州の森林づくりアクションプランを策定し、平成二七年までに県全体で約二五万本の間伐を中心とした森林整備を実施することとしました。松本地方事務所管内におきましても、二万七千七百本の森林を間伐する計画となっており、この目標に向けて各種の取り組みをしております。

(松本地方事務所 林務課)



高性能林業機械による搬出間伐

タワーハーダーによる搬出

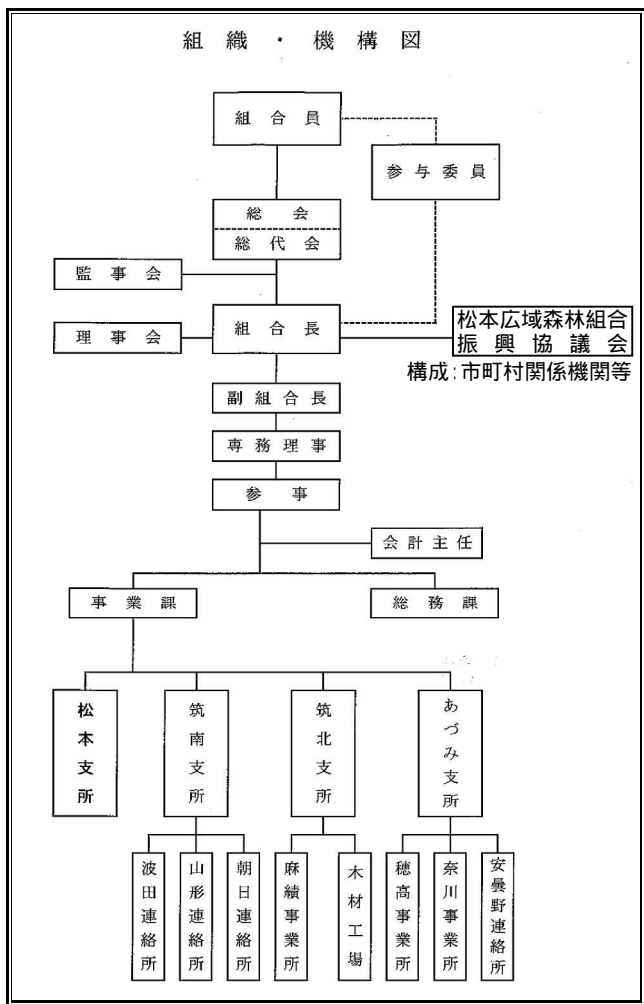
プロセッサーによる造材

職員紹介

参事	増田富重	会 計 主 任	北村 妙	総務課長	武田 康	事業課長	武 均	本所総務課	原千 弥	主事	薄横山
事務員	井 井	事務員	井 井	事務員	井 井	事務員	井 井	事務員	井 井	事務員	井 井
主任	井山本 繁健	主任	井山本 繁健	主任	井山本 繁健	主任	井山本 繁健	主任	井山本 繁健	主任	井山本 繁健
主任	健樹太	主任	健樹太	主任	健樹太	主任	健樹太	主任	健樹太	主任	健樹太

順次技能職員の紹介をします。

松本支所	中山 高	筑南支所	上丸 尊	筑北支所	野山 根	あづみ支所	山 岡	あづみ支所	山 岡	あづみ支所	山 岡
支所長	高野 忠	支所長	尊 聡	支所長	根 聡	支所長	岡 聡	支所長	岡 聡	支所長	岡 聡
支所長	高野 忠	支所長	尊 聡	支所長	根 聡	支所長	岡 聡	支所長	岡 聡	支所長	岡 聡
支所長	高野 忠	支所長	尊 聡	支所長	根 聡	支所長	岡 聡	支所長	岡 聡	支所長	岡 聡



総代選挙日程(案)

(総代選挙規程による)

期日平成19年	実 施 内 容
8月14日(火)	① 選挙の通知及び広告(選挙期日の10日前) 第4条・13条・14条 通知 …… 全組合員公告 …… 各選挙区の市町村の出先 投票所 …… 各選挙区の市町村の出先 投票時間 …… 午前9時～午後4時 ② 候補者の届出 …… 本人又は、推薦しようとする者は文書で届出
8月21日(火)	① 立候補者届出の締切(選挙日3日前) 第5条 ② 選挙管理者等の承諾完了 第6条・11条 ③ 選挙立会人等の承諾完了 ④ 過不足なく定数の場合は投票をしない旨公告 をし立候補者をもって当選とする 当選者への通知・公告(22日) 第18条
8月24日(金)	投票日・開票 第12条～17条 ① 有効投票の多数を得た者をもって当選とする 当選者への通知・公告(25日)
8月27日(月) 又は30日	当選辞退届の締切(公告に日から5日以内) 第19条
8月31日(金)	公告 ※9月1日新総代就任

組合からのお知らせ!

総代選挙について

松本広域森林組合の総代選挙についてお知らせします。選挙の通知及び広告(選挙期日の10日前) 第4条・13条・14条、投票所、投票時間、候補者の届出、立候補者届出の締切、選挙管理者等の承諾完了、選挙立会人等の承諾完了、過不足なく定数の場合は投票をしない旨公告、有効投票の多数を得た者をもって当選とする、当選者への通知・公告(25日)、当選辞退届の締切(公告に日から5日以内) 第19条、公告 ※9月1日新総代就任。

カラマツ・アカマツ・ヒノキ・スギ等素材丸太の価格

樹種	長さm	規格	末口cm	平均価格/m³
ヒノキ	3	直	16~18	20,000円
ヒノキ	4	直	16~22	20,000円
ヒノキ	4	直	24~30	22,000円
スギ	3	直	14~20	9,500円
スギ	4	直	14~22	10,000円
スギ	4	直	24~30	12,000円
スギ	4	直	32上	15,000円
アカマツ	46	ハリ	22~24	10,000円
カラマツ	4	直	14~18	8,500円
カラマツ	4	直	20~28	11,000円
カラマツ	3~4	直	30上	13,000円
クマ	3~4		16~32	25,000円

中信木材センター市況

市売(七月十日)

組合員名義変更について

組合員名義変更について。組合員名義変更の手続きは、組合員本人が行う必要があります。変更の際は、組合員本人の印鑑と、変更の理由を記載した書面を提出する必要があります。詳しくは組合員センターまでお問い合わせください。